

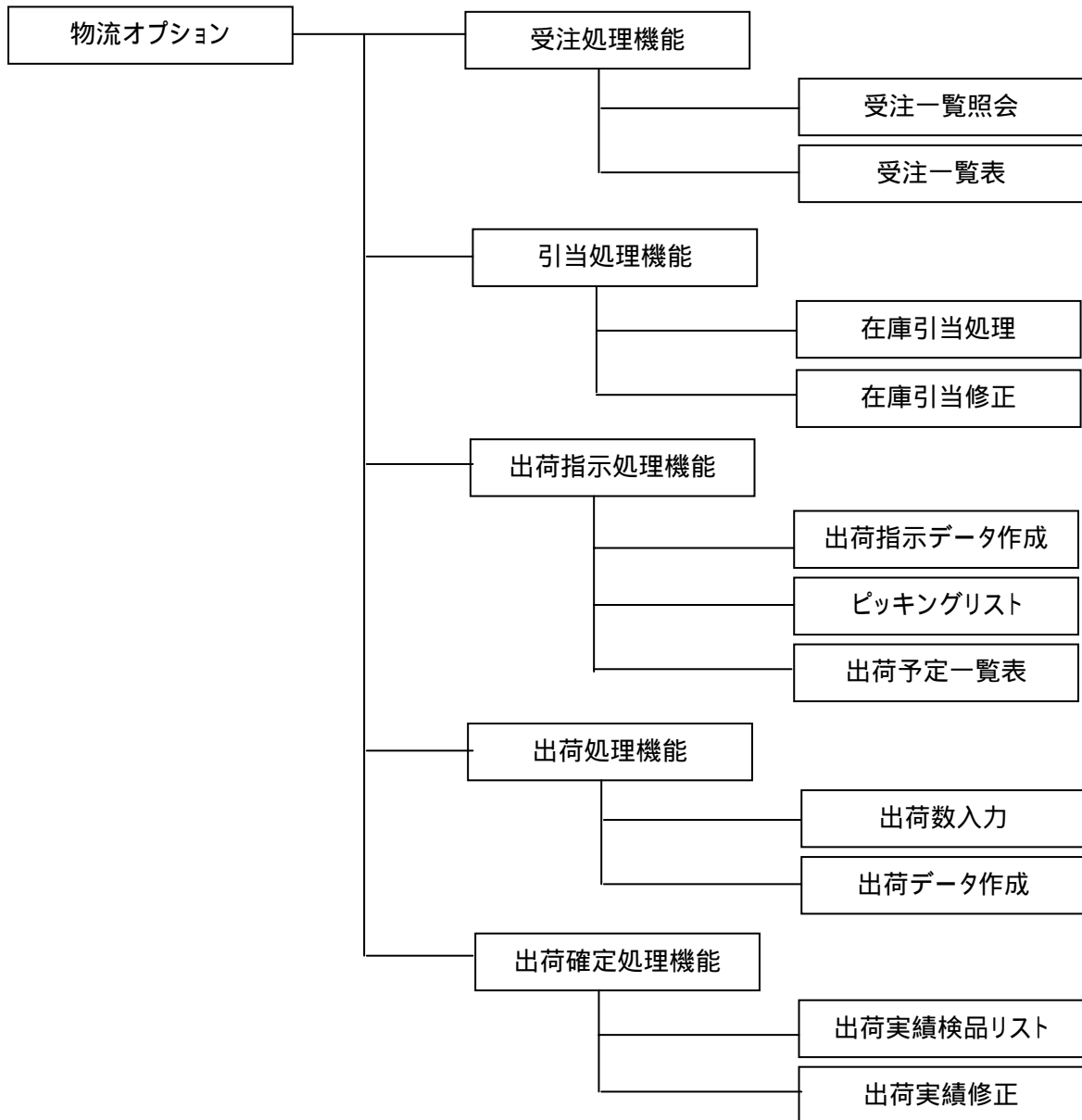
店舗情報システム「現場主義」
物流オプション
ソフトウェア説明書

Ver.4.7

2005年 2月 1日

株式会社 松山電子計算センター

1. 物流オプション機能一覧



2. 受注データと商品設定

物流オプションシステムは倉庫(センター)在庫商品の出荷用処理です。出荷情報となる受注データは現場主義側の補充発注処理で作成された倉庫(センター)在庫商品になります。物流オプションシステムでの受注データ作成機能はありませんので、現場主義側の補充発注データを受注データとして連携します。また、倉庫(センター)在庫商品の設定も現場主義側の商品マスター保守で設定します。

1. センター在庫商品の設定(現場主義:商品マスター保守)

現場主義システムの商品マスター保守です。物流オプションには商品マスター保守はありませんので現場主義側で設定します。倉庫コードと外部発注FLGを設定することにより倉庫(センター)在庫商品(物流連携用商品)となります。

設定内容

1. 倉庫CD : 店舗コード(店舗属性=2の店舗)
2. 物流FLG : 1

商品マスター 保守 2005年02月23日(水)

JAN 4901313030752 SKU 02011534 登録数 8,880 現在在庫数 7

メーカー 0004009 メーカー4009 品質表示 品質表示登録なし

品番 4901313030752 通貨 00

商品略名 セトサダ* 外貨原価

商品名 ケカコーラ：ポケバックソフトサラダ

POS漢字 ケカコーラ：ポケバック

POS名 ソトサダ* 客層

EOS品名 シリーズ

EOS名 属性3

EOS規格 属性4

JICFSコード 属性5

小分類 010000 お菓子

仕入先CD 0004009 仕入先4009

仕入形態 01 買取

商品区分 01 プロパー 区分1

発注区分 1 新規発注 区分2

自動発注対象 0 しない 区分3

JAN区分 1 JAN 区分4

代表品番 0 通常商品 区分5

在庫管理 00 する 棚番 0

発注数 倉庫CD 0999 物流センター

タグ有無 0 通常効* 酒税区分 卸売着地日付

タグ種類 01 通常効* 酒容量ml 初回発注日付

タグ情報 酒容量ml 発注禁止日付

税率区分 1 課税

外税内税 0 外税 外部発注FLG 1 センター在庫

割引対象 00 する

標準仕入単価

標準在庫 0 単位

発注ロット数 0 最低発注小数 0 処理区分 1 修正

店舗ロット 0

発注担当

連携区分 0 未連携

納入場所

原価率

前除予定日付

初回販売日付

最終販売日付

初回仕入日付

最終仕入日付

返品期日

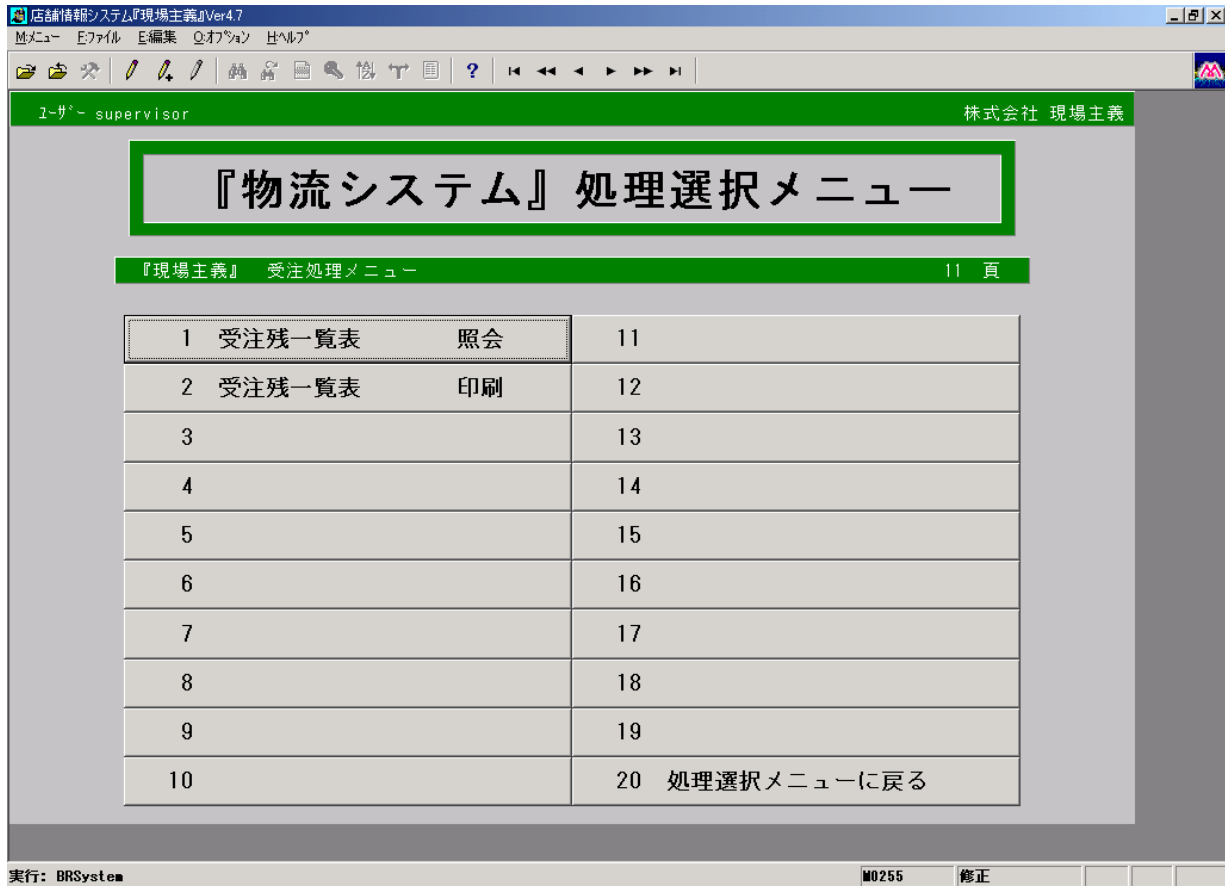
ESC PF1 PF2 PF3 PF4 PF5 PF6 PF7 PF8 PF9 PF10

終了 取 消 一 覧 仕入単価 全店売変 品質素材

実行: MDSys M0255 修正

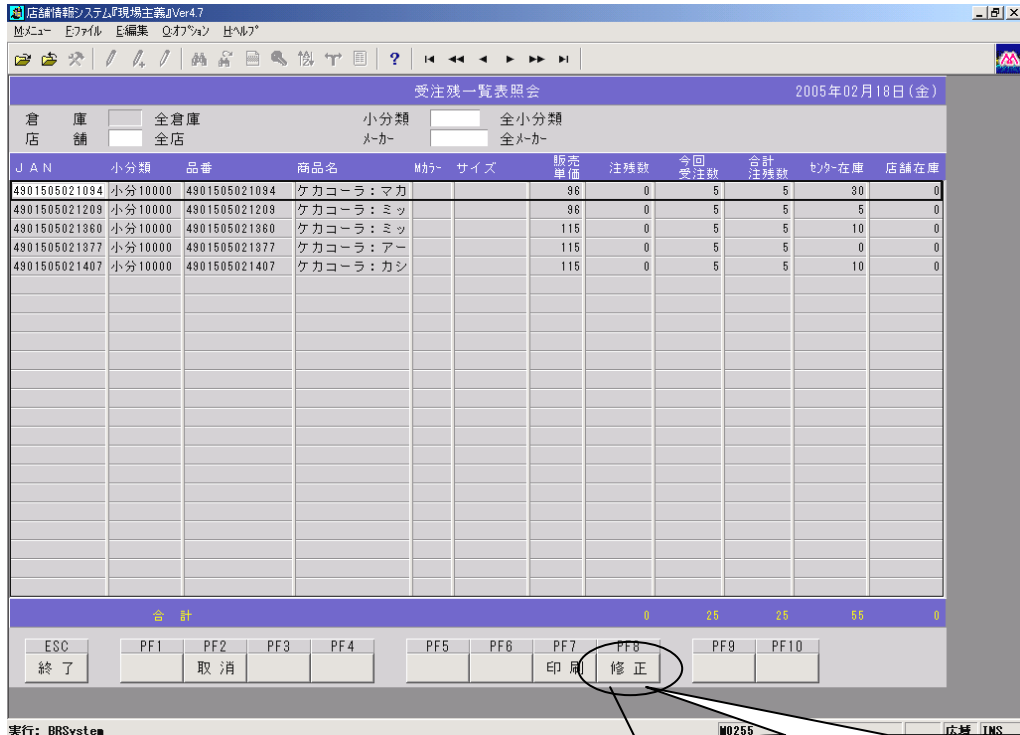
3. 受注処理機能

倉庫(センター)在庫商品の受注残状況の確認および変更を行う機能です。受注データは現場主義側で作成された補充発注倉庫(センター)在庫商品分です。



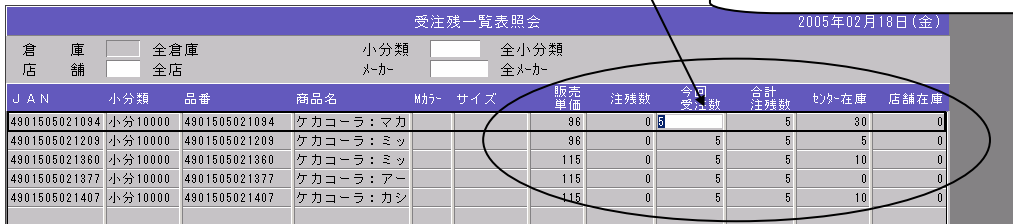
1. 受注残一覧表照会

受注残商品の照会と、受注数に変更があった場合や倉庫(センター)在庫状況で受注数を変更したい場合などのための受注数変更をおこないます。



受注数変更

F8キーで受注数変更になります。



2. 受注残一覧表

倉庫(センター)店舗別に受注残数を印刷する機能です。分類やメーカー指定での印刷が可能です。

倉庫: 0999 物流センター
 店舗: 0001 本店
 小分類: 全小分類
 メーカー: 全メーカー

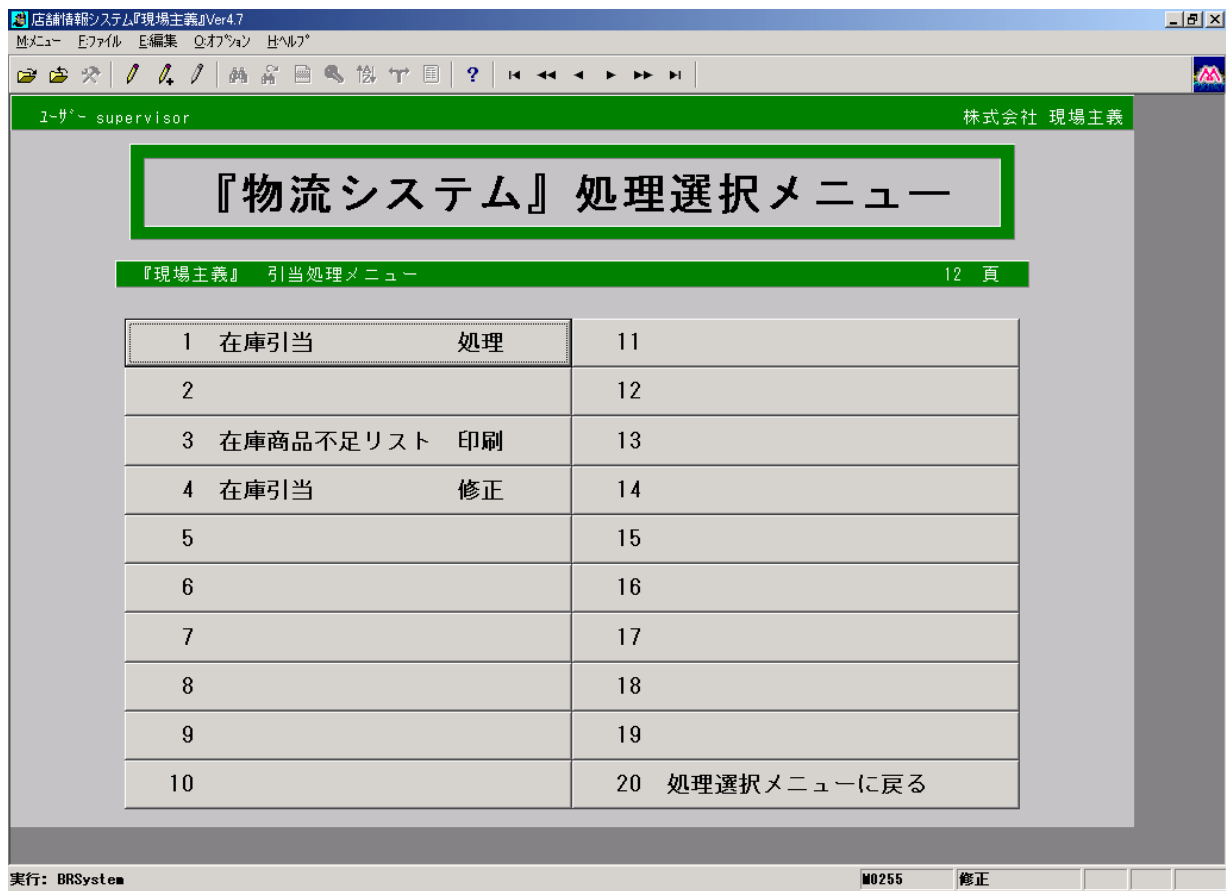
受注残一覧表

2005年02月18日(金) 16:09:09 1頁

メーカー	小分類	メーカー品番	商品名	メーカー	サイズ	JAN	販売単価	注残数	今回注残数	センター在庫数	店舗在庫数	最終受注日
メーカー-4009	小分10000	4901505021094	ケカコーラ: マカ			4901505021094	96	0	5	30		0 2005/02/18
メーカー-4009	小分10000	4901505021209	ケカコーラ: ミッ			4901505021209	96	0	5	5		0 2005/02/18
メーカー-4009	小分10000	4901505021360	ケカコーラ: ミックスナッツ			4901505021360	115	0	5	10		0 2005/02/18
メーカー-4009	小分10000	4901505021377	ケカコーラ: アー			4901505021377	115	0	5	0		0 2005/02/18
メーカー-4009	小分10000	4901505021407	ケカコーラ: カシューナッツ			4901505021407	115	0	5	10		0 2005/02/18
合 計									0	25	55	0

4. 引当処理機能

在庫引当処理にて受注データより倉庫在庫の引当計算を行い、出荷可能数を計算する機能です。計算結果は在庫引当修正画面で確認します。計算された出荷可能数はそのまま出荷指示数として捕らえますが、変更したい場合は在庫引当修正で行います。



1. 在庫引当修正(出荷可能数変更)

引当処理結果の照会と出荷指示数の変更を行います。下段の店舗別明細の出荷指示数が計算結果となります。

実行: BRSystem M0255

指示数変更

優先	店舗	店舗名	注残数	今回受注数	合計受注数	引当数	不足数	指示数
	0001	本店	0	5	5	5	0	5
合計			0	5	5	5	0	5

2. 在庫商品不足リスト

引当処理後、在庫不足が発生している商品を印刷する機能です。分類やメーカー指定での発行が可能です。

2005年02月18日(金) 17:35:15 1頁

在庫商品不足リスト

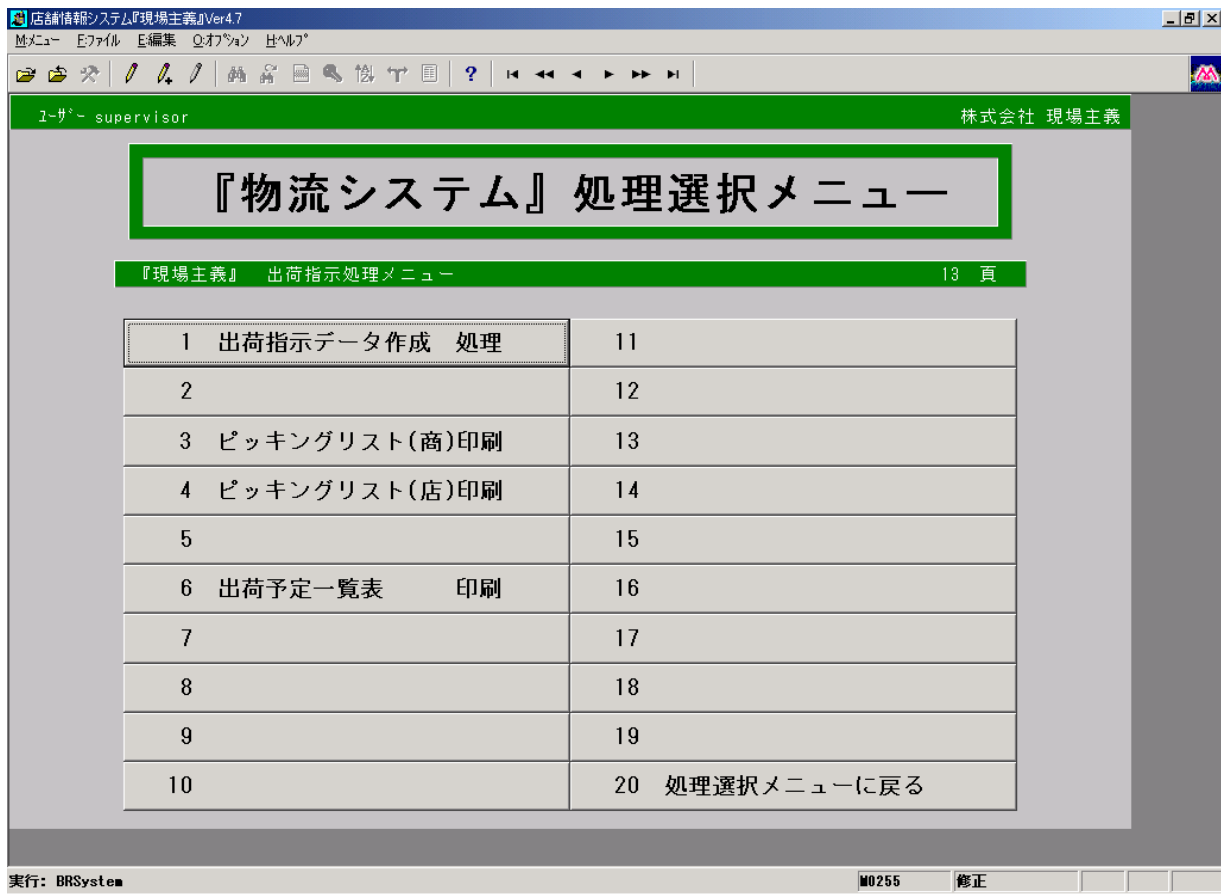
倉庫CD :
 小分類 : 全小分類
 メーカー : 全メーカー

JAN	メーカー	小分類	メ-品番	商品名	メ-サイズ	注残数	引当数	不足数	センター 在庫数	店舗 在庫数
4901505021377	メーカー4009	小分10000	4901505021377	ケカコーラ:アーモンド(30g)		0	0	5	0	2
【引当日計】						0	0	5	0	2

5. 出荷指示機能

出荷指示データを作成し、出荷作業用リストを作成する機能です。

出荷作業にはピッキングリストを利用します。ピッキングリストは2種類印刷できますので実作業にあわせて印刷します。出荷結果は出荷数欄に記入しておきます。



1. ピッキングリスト

実作業にあわせてピッキングリストを選択し印刷します。

(1)ピッキングリスト(商)

店舗：0001 本店
倉庫：0999 物流センター
指示日：2005/02/21

ピッキングリスト

2005年02月21日(月) 15:16:26 1頁

指示番号	棚番	JAN	メーカー	小分類	メーカー品番	商品名	メーカー	サイズ	受注数	指示数	出荷数
53	0	4901505021094	メーカー4009	小分10000	4901505021094	ケカコーラ：マカダミアナッツ（15g）			5	5	
0	0	4901505021209	メーカー4009	小分10000	4901505021209	ケカコーラ：ミックスナッツ（20g）			5	5	
0	0	4901505021360	メーカー4009	小分10000	4901505021360	ケカコーラ：ミックスナッツ（30g）			5	5	
0	0	4901505021407	メーカー4009	小分10000	4901505021407	ケカコーラ：カシューナッツ（30g）			5	5	

(2)ピッキングリスト(店)

出荷場所：0999 物流センター
指示日：2005/02/21

ピッキングリスト

2005年02月21日(月) 16:04:41 1頁

指示番号 棚番 JAN メーカー
メーカー品番 小分類 メーカー
商品名 サイズ

指示番号	棚番	JAN	メーカー	小分類	メーカー品番	商品名	メーカー	サイズ	受注数	指示数	出荷数
53	****	4901505021094	メーカー4009	小分10000	4901505021094	ケカコーラ：マカダミアナ	店舗	本店			計
							受注	5			5
							指示	5			5
							出荷				
53	****	4901505021209	メーカー4009	小分10000	4901505021209	ケカコーラ：ミックスナッツ	店舗	本店			計
							受注	5			5
							指示	5			5
							出荷				
53	****	4901505021360	メーカー4009	小分10000	4901505021360	ケカコーラ：ミックスナッツ	店舗	本店			計
							受注	5			5
							指示	5			5
							出荷				
53	****	4901505021407	メーカー4009	小分10000	4901505021407	ケカコーラ：カシューナッツ	店舗	本店			計
							受注	5			5
							指示	5			5
							出荷				

2. 出荷予定一覧表

倉庫別に出荷予定一覧表を印刷する機能です。

倉庫：0999 物流センター
指示日：2005/02/21

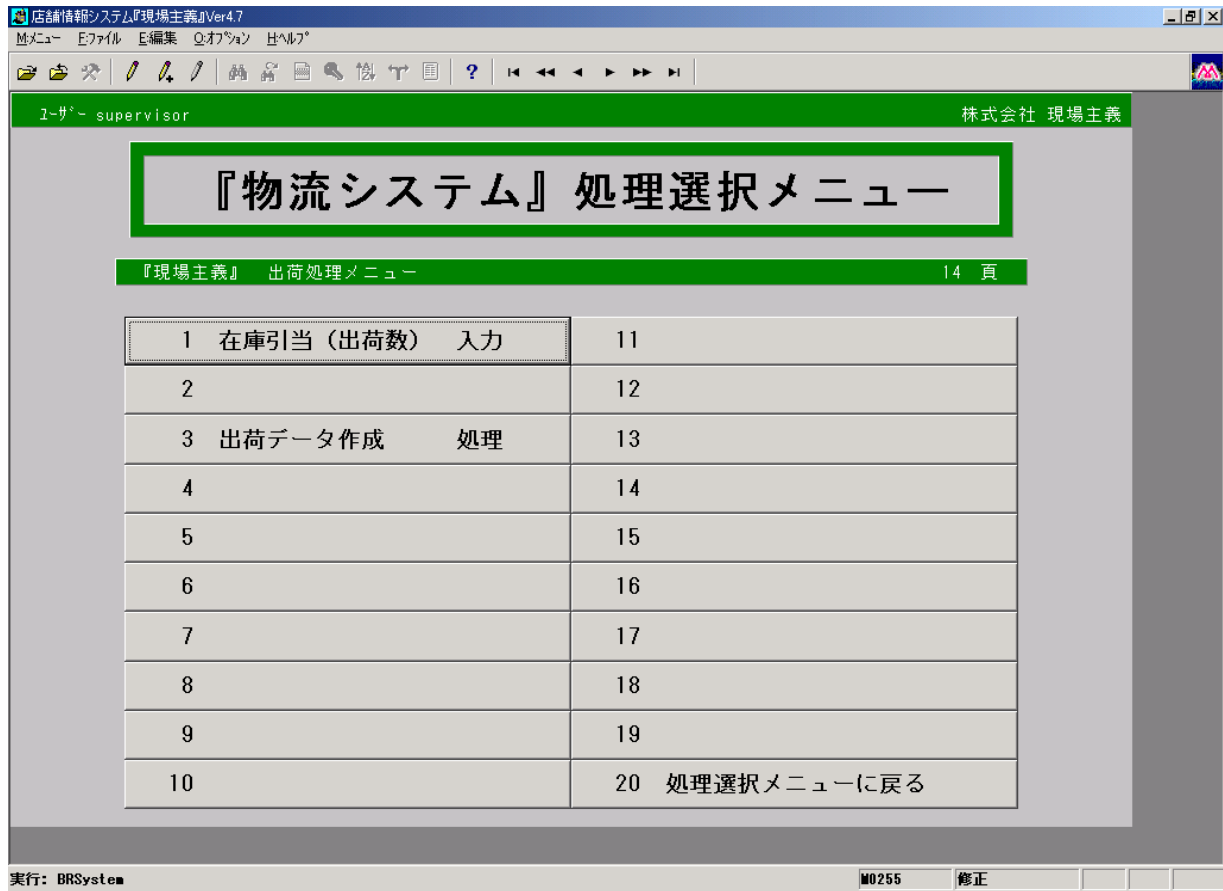
出荷予定一覧表

2005年02月21日(月) 16:01:51 1頁

棚番	JAN	メーカー	小分類	メーカー品番	商品名	メーカー	サイズ	受注数	指示数	出荷数
	4901505021094	メーカー4009	小分10000	4901505021094	ケカコーラ：マカダミアナッツ（15g）			5	5	
	4901505021209	メーカー4009	小分10000	4901505021209	ケカコーラ：ミックスナッツ（20g）			5	5	
	4901505021360	メーカー4009	小分10000	4901505021360	ケカコーラ：ミックスナッツ（30g）			5	5	
	4901505021407	メーカー4009	小分10000	4901505021407	ケカコーラ：カシューナッツ（30g）			5	5	
合計								20	20	

6. 出荷処理機能

ピッキングリストを元に在庫引当(出荷数)入力で出荷数を入力し、出荷データ作成にて現場主義側の移動伝票を作成する機能です。



1. 在庫引当(出荷数)入力

ピッキングリストの出荷数欄の数字を出荷数へ入力します。指示数と同じ場合はセットキーにて一括で指示数をセット可能です。

在庫引当修正(出荷数) 2005年02月22日(火)

メーカー ~ 9999999 倉庫 全倉庫
小分類 ~ 999999 表示条件 1:全件表示 2:不足分表示

J A N	小分類	メーカー	品番	商品名	単位	サイズ	注残数	在庫数	不足数
4901505021084	小分10000	メーカー4009	4901505021084	ケカコーラ:マカダミア			5	30	0
4901505021209	小分10000	メーカー4009	4901505021209	ケカコーラ:ミックスナ			5	5	0
4901505021860	小分10000	メーカー4009	4901505021860	ケカコーラ:ミックスナ			5	10	0
4901505021877	小分10000	メーカー4009	4901505021877	ケカコーラ:アーモンド			5	0	5
4901505021407	小分10000	メーカー4009	4901505021407	ケカコーラ:カシューナ			5	10	0

優先	店舗	店舗名	注残数	今回受注数	合計受注数	引当数	不足数	指示数	出荷数
	0001	本店	0	5	5	5	0	5	0
合計			0	5	5	5	0	5	0

ESC 終了 PF1 PF2 PF3 PF4 セット PF5 内訳 PF6 PF7 PF8 PF9 PF10

実行: BRSystem M0255 修正

出荷数入力

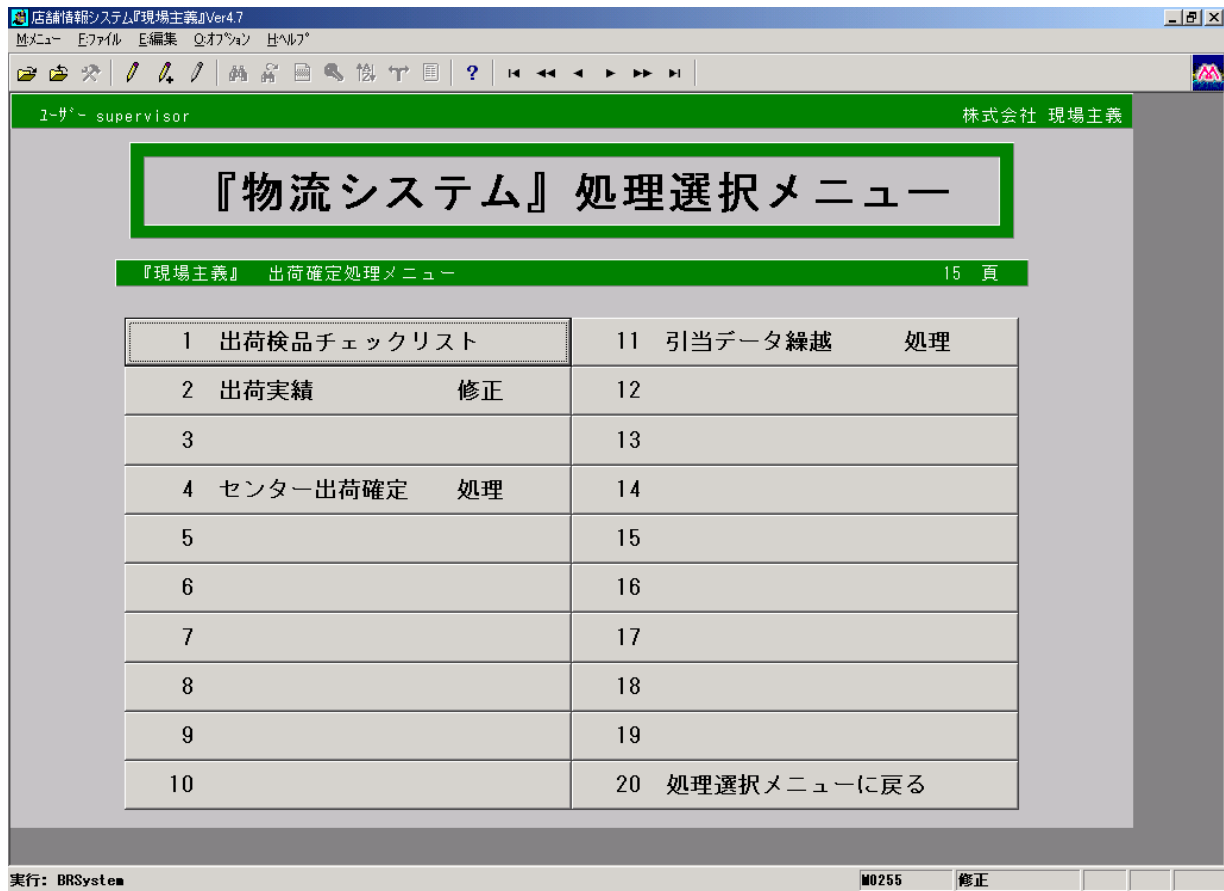
優先	店舗	店舗名	注残数	今回受注数	合計受注数	引当数	不足数	指示数	出荷数
	0001	本店	0	5	5	5	0	5	0
合計			0	5	5	5	0	5	0

F4キーで指示数が出荷数にセットされます。

F5キーで指示数変更になります。

7. 出荷確定処理機能

出荷を確定し、受注残を繰越す機能です。出荷数は検品チェックリストにて行います。このとき出荷数の間違いなどが発見された場合は出荷実績修正にて修正を行い出荷確定します。繰越処理にて引当不足数分が受注残となります。受注残は受注残照会にて確認可能です。



1. 出荷検品リスト

出荷処理されたデータを出荷検品リストにて確認します。

出荷検品チェックリスト

2005年02月22日(火) 19:42:54 1頁

倉庫：0999 物流センター
印刷区分：1 全件

指示番号	店舗	JAN	小分類	メーカー	品番	商品名	メーカー	カラー	サイズ	指示数	検品数	差異	指示日	エラー
53	1 本店	4901505021094	小分1000	メーカー4009	4901505021094	ケカコーラ：マカダミ				5	5	0	2005/02/21	
	1 本店	4901505021209	小分1000	メーカー4009	4901505021209	ケカコーラ：ミックス				5	5	0	2005/02/21	
	1 本店	4901505021360	小分1000	メーカー4009	4901505021360	ケカコーラ：ミックス				5	5	0	2005/02/21	
	1 本店	4901505021407	小分1000	メーカー4009	4901505021407	ケカコーラ：カシュー				5	5	0	2005/02/21	

2. 出荷実績修正

出荷数の変更や修正を行います。出荷検品リストの指示番号を指定して修正します。
現場主義側の移動伝票です。

店舗情報システム『現場主義』Ver4.7

指示番号 2005年02月22日(火)

青：未出荷,数量1以下
赤：出荷検品エラー

行	店舗	JAN	小分類	商品名	メーカー	サイズ	出荷日付	注残数	出荷数
1	0001 本店 0999 物流センター	4901505021094 メーカー4009	小分10000 4901505021094	ケカコーラ：マカダミアンナッツ (15g)			2005/02/22	0	0
2	0001 本店 0999 物流センター	4901505021209 メーカー4009	小分10000 4901505021209	ケカコーラ：ミックスナッツ (20g)			2005/02/22	0	5
3	0001 本店 0999 物流センター	4901505021360 メーカー4009	小分10000 4901505021360	ケカコーラ：ミックスナッツ (30g)			2005/02/22	0	5
4	0001 本店 0999 物流センター	4901505021407 メーカー4009	小分10000 4901505021407	ケカコーラ：カシューナッツ (30g)			2005/02/22	0	5
5								0	0
6								0	0
7								0	0
8								0	0
9								0	0
10								0	0
合 計								0	15

ESC 終了 PF1 PF2 取消 PF3 PF4 PF5 PF6 PF7 PF8 PF9 PF10

実行：BRSystem M0255 修正 INS

目次

1. 物流オプション機能一覧	1
2. 受注データと商品設定	2
1. ゼンター在庫商品の設定	2
3. 受注処理機能	3
1. 受注残一覧照会	4
2. 受注残一覧表	4
4. 引当処理機能	5
1. 在庫引当修正(出荷可能数変更)	6
2. 在庫商品不足リスト	6
5. 出荷指示機能	7
1. ピッキングリスト	8
2. 出荷予定一覧表	8
6. 出荷処理機能	9
1. 在庫引当(出荷数)入力	10
7. 出荷確定処理機能	11
1. 出荷検品リスト	12
2. 出荷実績修正	12